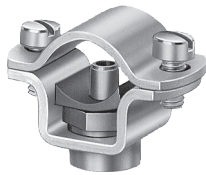


특징과 장점

- 노즐, 게이지, 호스 및 다른 피팅을 배관 시스템에 설치하는 신속하고 경제적인 방법.
- 절단, 나사가공, 납땜 제거.
- 나사산이 손상된 매니폴드에 노즐 재설치.
- 배출구 연결 크기 선택이 가능한 환봉 황동 또는 스테인리스 스틸로 가공된 커넥터 바디.
- 노즐 설치 또는 제거 시 플랜지 안에서 바디 회전 없음.
- 인입구가 파이프 안으로 확장되기 때문에 침전물 감소 및 막힘 최소화.
- 부나-엔 클램프 개스킷으로 누수 방지 밀봉 (옵션의 불소탄성체 개스킷 이용 가능).
- 다양한 클램프 크기 및 압력 등급 이용 가능.

7521



1/2"~1" 클램프 크기
1/8" to 1/4" 배출구 연결 NPT 또는
BSPT (F)

8370



1-1/4"~2" 클램프 크기
1/8" to 1/2" 배출구 연결 NPT 또는
BSPT (F)

15475



2-1/2"~4" 클램프 크기
1/4"~1" 배출구 연결 NPT 또는
BSPT (F)

제품 사양

바디 타입	클램프 설치		배출구 연결 (in.)						최대 압력 bar (psi)	최대 압력에서의 용량 l/min (gpm)
	파이프 크기 (in.)	외부 직경 배관 in. (mm)	1/8	1/4	3/8	1/2	3/4	1		
7521	1/2	13/16, 7/8 (20-22)	●	●					17 (250)	13.2 (3.5)
	3/4	1, 1-1/16 (25-27)	●	●						
	1	1-1/8, 1-1/4, 1-3/8 (32-35)	●	●						
8370	1-1/4	1-9/16, 1-11/16 (39-43)	●	●	●	●		9 (125)	21-76* (5.5-20*)	
	1-1/2	1-3/4, 2 (44-51)	●	●	●	●				
	2	2-1/8, 2-3/8 (54-60)	●	●	●	●				
15475	2-1/2	2-1/2, 2-7/8 (63-73)		●	●	●	●	9 (125)	38-204* (10-54*)	
	3	3, 3-1/2 (76-89)		●	●	●	●			
	4	4, 4-1/2 (102-114)		●	●	●	●			

8370과 15475의 용량 배출구 연결에 따라 다름	
배출구 연결 (in.)	용량 l/min (gpm)
1/8	21 (5.5)
1/4	38 (10)
3/8	57 (15)
1/2	76 (20)
3/4	125 (33)
1	204 (54)

*8370 과 15475 의 용량은 배출구 연결에 따라 다름.

